



Topmatic Crystal Special

Detergente liquido per il lavaggio delle stoviglie

Prestazioni

- ▲ Altamente efficace anche sullo sporco più ostinato
- ▲ Garantisce un pulito splendente

Efficienza

- ▲ Per il lavaggio in lavastoviglie di bicchieri, stoviglie, posate e altri utensili da cucina
- ▲ Particolarmente adatto per il lavaggio di stoviglie delicate, ad es. vetro e porcellana. Non utilizzare su alluminio e altri metalli leggeri.
- ▲ Adatto a qualsiasi tipo di acqua
- ▲ Risultati garantiti al primo passaggio, senza alcun bisogno di rilavaggi

Sicurezza

- ▲ Ideale per il lavaggio dei bicchieri; previene i graffi
- ▲ La formulazione priva di NTA, EDTA, fosfati e cloro garantisce la conformità alle normative ecologiche più rigorose



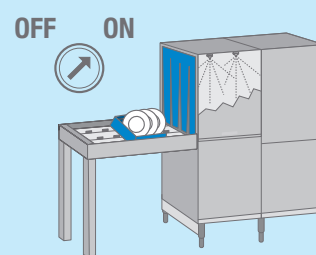
Istruzioni per l'uso



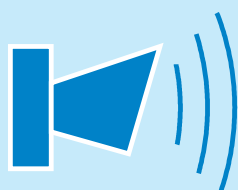
1. Consultare il piano d'igiene e l'etichetta del prodotto per informazioni dettagliate sull'utilizzo.



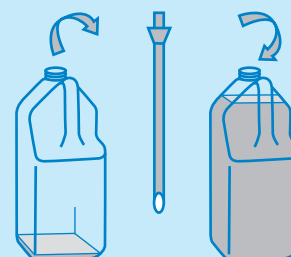
2. Indossare indumenti protettivi adeguati durante la manipolazione del prodotto.



3. Lavare in lavastoviglie le stoviglie e gli utensili seguendo le normali procedure.



4. Fermare la macchina quando suona l'allarme.



5. Estrarre con cautela il tubo di aspirazione. Svitare il tappo della nuova tanica, inserire il tubo di aspirazione e riposizionare la tanica nel supporto.

Istruzioni speciali

- ▲ Se non è installato un dispositivo di segnalazione di esaurimento del prodotto, controllare regolarmente il livello del detergente e cambiare i flaconi quando necessario.
- ▲ Per ottenere il massimo livello d'igiene, utilizzare gli additivi brillantanti Ecolab.
- ▲ Utilizzabile esclusivamente con il dosatore Ecolab. Il vostro tecnico specializzato Ecolab regolerà il sistema di dosaggio in base alle vostre specifiche esigenze di lavaggio.
- ▲ Solo per uso professionale.

Condizioni di stoccaggio

- ▲ Conservare a una temperatura compresa tra 0 e 40°C, esclusivamente nel contenitore originale chiuso.

Informazioni di sicurezza

- ▲ Non miscelare con altri prodotti.
- ▲ Per ulteriori informazioni e per le istruzioni sulla sicurezza, consultare l'etichetta e la scheda di sicurezza del prodotto.
- ▲ Prima di utilizzare un nuovo tipo di prodotto per la prima volta, risciacquare la linea di dosaggio e il tubo di aspirazione con acqua pulita per evitare eventuali cristallizzazioni nei tubi causate dalla miscelazione di prodotti incompatibili.

Tipo di confezione

PRODOTTO	ARTICOLO N°	TIPO DI CONFEZIONE
Topmatic Crystal Special	9104220	2 x 5 l
Topmatic Crystal Special	9055940	12 kg
Topmatic Crystal Special	9057570	25 kg

Worldwide Headquarter
Ecolab Inc.
1 Ecolab Place, St. Paul, MN55102
1.800.35.CLEAN

European Headquarter
Ecolab Europe GmbH
Richtistr. 7
CH-8304 Wallisellen

Ecolab Italy
Ecolab S.r.l.
Via Trento 26
IT-20871 Vimercate (MB)
Tel: +39 039 60501

Ecolab Switzerland
Ecolab (Schweiz) GmbH
Kägenstrasse 10
CH-4153 Reinach
Tel.: 0800 326522

ECOLAB®